



BRICSCAD

Aktivace a licencování

Protea spol. s r.o.
Makovského 1339/16
236 00 Praha 6 - Řepy
tel.: 235 316 232, 235 316 237
fax: 235 316 038
e-mail: obchod@protea.cz
web: www.protea.cz



Copyright © Protea spol. s r.o. 2014, 2015, 2016

Aktivace a licencování BricsCADu

Aktivační klíče

BricsCAD a ostatní programy Bricsys používají systém licencování, založený na technologii Reprise Software. Licenci programu je na počítači nutné aktivovat klíčem, který uživatel obdrží při zakoupení produktu. Aktivace se provádí prostřednictvím internetu. Pokud počítač s nainstalovaným BricsCADem není připojen k internetu, je možné aktivaci provést z jiného počítače manuálně zadáním patřičných údajů na webu Bricsys.

Výsledkem aktivace je licenční soubor, který je uložen ve složce ve složce `%ALLUSERSPROFILE%\Bricsys`, což je např. ve Windows 10 složka `C:\Users\All Users\Bricsys`. Licenční soubory se jmenují (podle verze BricsCADu) `BricsCADV16.lic`, `CommunicatorV16.lic`, `SheetMetalV16.lic` apod. Licence programů jsou svázány s hardwarem počítače, licenční soubor tedy nemá smysl kopírovat a přenášet na jiný počítač, protože by na něm stejně nefungoval.

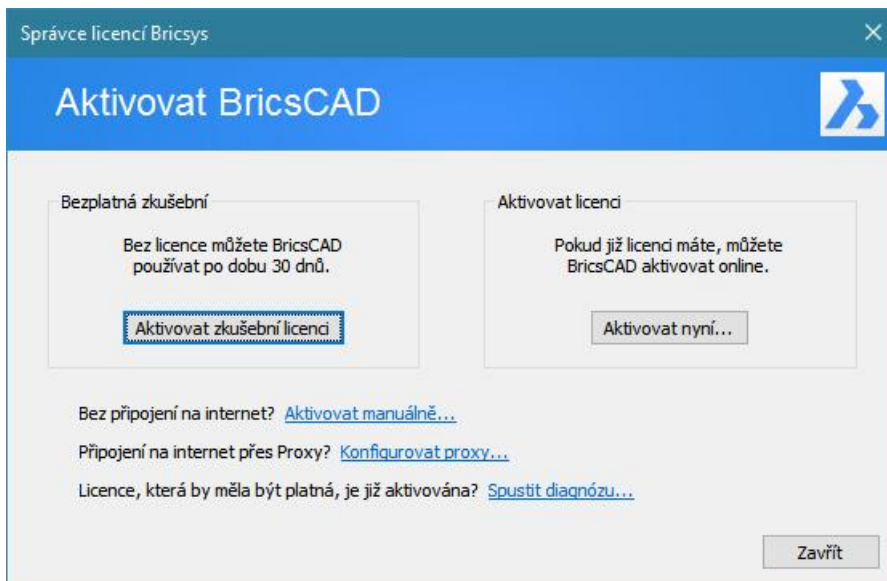
Aktivační klíč může být použit k aktivaci dvou instalací programu na dvou různých počítačích stejného uživatele. Obvyklé je použití jedné instalace na pracovním počítači a druhé na notebooku nebo na domácím počítači. Pokud uživatel potřebuje aktivovat licenci na třetím počítači, musí ji na jednom z prvních dvou počítačů deaktivovat. Licence aktivované prostřednictvím internetu lze takto přenášet mezi počítači.

Je-li licence aktivována manuálně, nelze jí deaktivovat bez kontaktování technické podpory Bricsys a vysvětlení důvodů dalšího použití aktivačního klíče.

Následující text popisuje aktivaci a deaktivaci programu BricsCAD. Aktivace a deaktivace ostatních produktů Bricsys (momentálně BricsCAD Communicator a BricsCAD Sheet Metal) se provádí obdobně.

Aktivace licence

Při prvním spuštění BricsCADu se spustí průvodce aktivací:



Aktivaci ostatních produktů Bricsys je nutno spustit explicitně z prostředí BricsCADu volbou položky *Manažer licencí* z nabídky *Nápověda*.

Nemáte-li zakoupenou licenci programu, můžete program testovat ve zkušebním období třiceti dnů. Zkušební licenci aktivujete klepnutím na tlačítko *Aktivovat zkušební licenci*.

Plnou verzi programu můžete aktivovat tlačítkem *Aktivovat nyní*.

Pokud nejste připojeni k internetu, můžete provést manuální aktivaci klepnutím na odkaz *Aktivovat manuálně*.

Odkaz *Konfigurovat proxy* umožňuje zadat parametry připojení na internet.

V případě jakýchkoli problémů s aktivací BricsCADu klepněte na odkaz *Spustit diagnózu*. BricsCAD vytvoří soubor s diagnostickými informacemi, který můžete zaslat týmu podpory Bricsys.

Po klepnutí na tlačítko *Aktivovat nyní* se otevře dialogové okno:

Do pole *Aktivační klíč* zadejte zakoupený aktivační klíč a klepněte na tlačítko OK. Proběhne aktivace instalovaného BricsCADu prostřednictvím internetu a během ní se vytvoří licenční soubor na disku počítače. Otevře se dialogové okno s informací o úspěšné aktivaci:

Přečtěte si upozornění v dialogovém okně a klepněte na tlačítko *Rozumím*. Průvodce aktivací se ukončí a otevře se hlavní aplikační okno BricsCADu.

Další podrobnosti k licencování BricsCADu (manuální aktivace, aktivace volume licence, aktivace síťové licence) naleznete v samostatné příručce *V16_Licencování.PDF*. Informace o licencování jsou k dispozici také na stránce https://www.bricsys.com/cs_CZ/support/#31 (v angličtině). Pokud se při aktivaci licence zobrazí chybové hlášení s číslem chyby, vysvětlení příčiny neúspěšné aktivace naleznete zde: https://www.bricsys.com/cs_CZ/support/#86 (rovněž v angličtině).

Upozornění

Licenci aktivovanou manuálně nelze deaktivovat a znovu aktivovat. Pokud uživatel potřebuje manuálně aktivovanou licenci deaktivovat, musí poslat žádost o technickou podporu s vysvětlením důvodu deaktivace a další aktivace BricsCADu.

Manuální aktivaci programu doporučujeme provádět jen ve výjimečných případech, kdy aktivace z prostředí programu není možná.

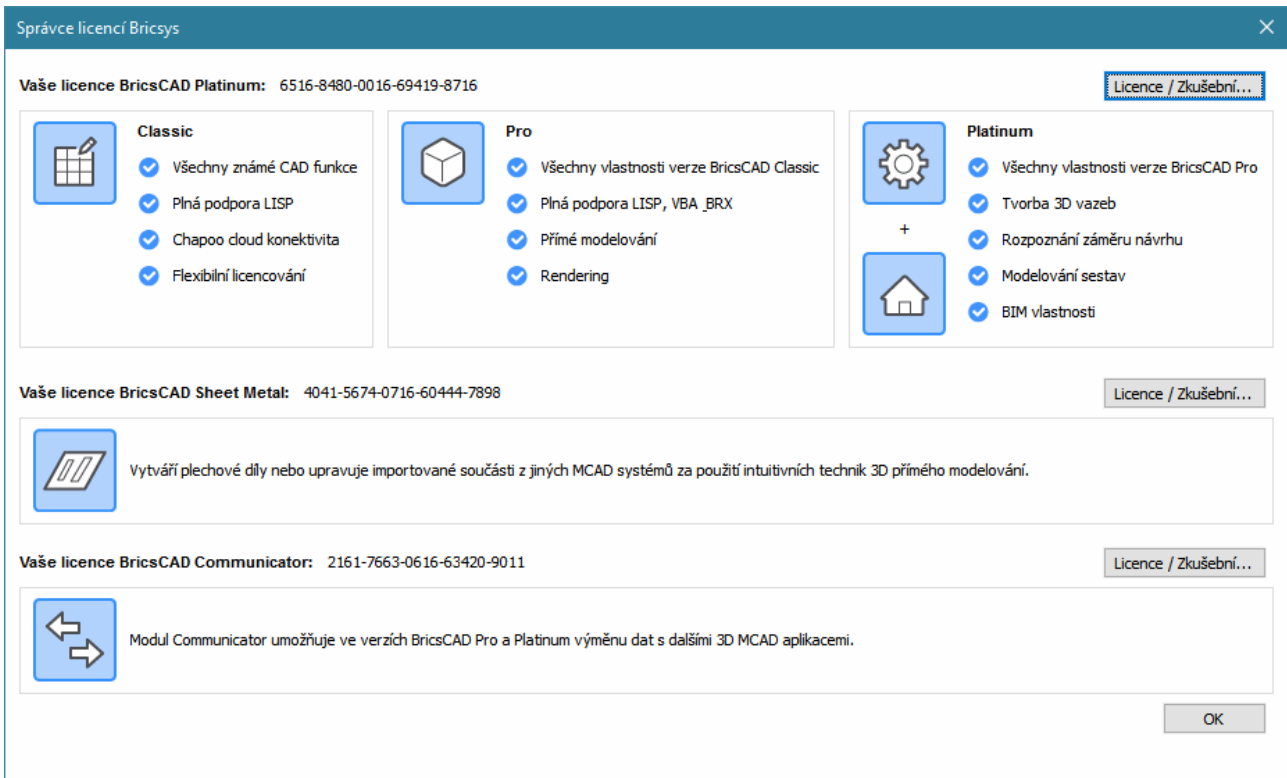
Deaktivace

Nezapomeňte licenci BricsCADu deaktivovat zejména v těchto případech:

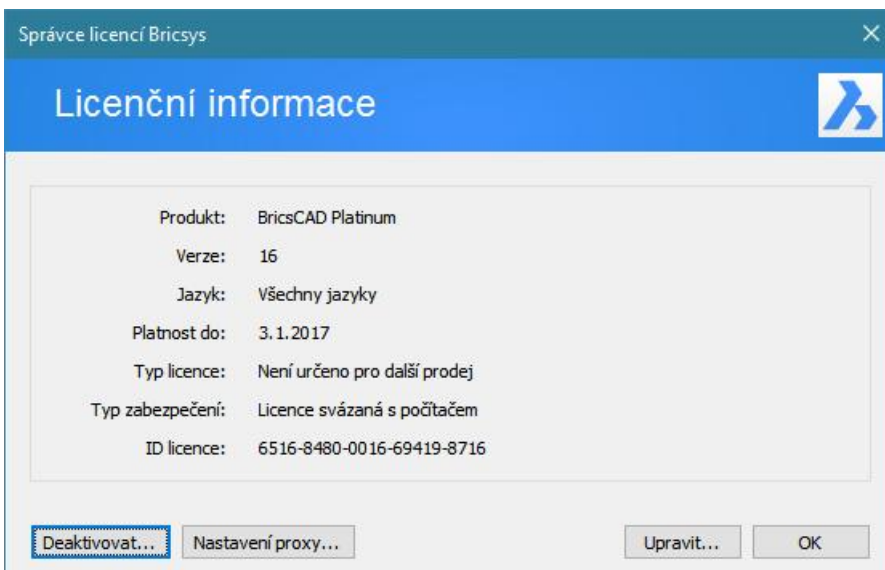
- Formátování nebo výměna systémového pevného disku počítače
- Reinstalace operačního systému nebo instalace nového operačního systému

Pokud v uvedených případech na deaktivaci zapomenete nebo deaktivace BricsCAD není možná, např. po havárii pevného disku nebo kolapsu operačního systému, můžete BricsCAD deaktivovat manuálně z webu Bricsys – viz kapitola *Deaktivace z webu*.

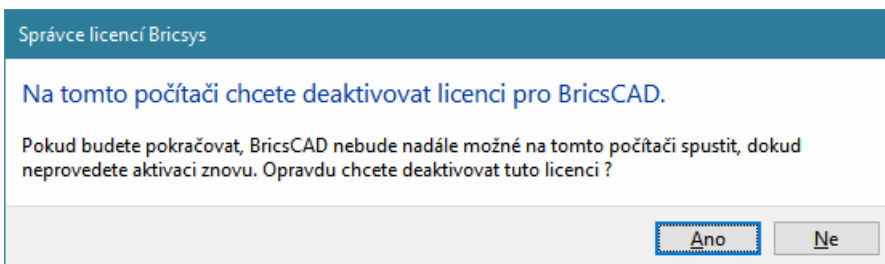
V hlavní nabídce programu zvolte položku *Nápověda > Manažer licencí*:



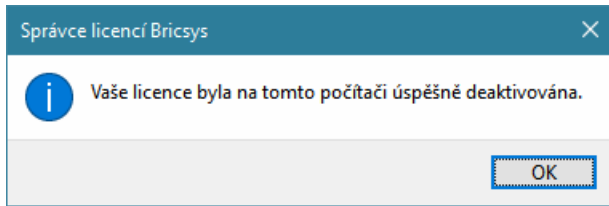
Klepněte na tlačítko *Licence / Zkušební*:



Klepněte na tlačítko *Deaktivovat*. Program zobrazí potvrzovací dialogové okno:



Přečtěte si upozornění v dialogovém okně a klepněte na tlačítko *Ano*. Program zobrazí okno s informací o úspěšné deaktivaci:



BricsCAD po deaktivaci již nepůjde na tomto počítači spustit a aktivační klíč bude uvolněn pro jiný (nebo znovu pro tentýž) počítač. *Počet deaktivací z prostředí BricsCADu není nijak omezen.*

Deaktivace na webu

Prostřednictvím webu Bricsys můžete BricsCAD deaktivovat pouze třikrát. Pokud počet manuálních deaktivací překročíte, Bricsys vám samozřejmě neuprů nárok na zakoupenou licenci programu, ale o další deaktivaci budete muset požádat prostřednictvím žádosti o podporu zasláné z vašeho účtu na webu Bricsys. Proto tento způsob deaktivace použijte zcela výjimečně v případech, kdy deaktivace z prostředí programu opravdu není možná. Pokud program bez deaktivace odinstalujete, můžete ho pro potřebu deaktivace znovu nainstalovat.

Pro manuální deaktivaci se přihlaste do svého účtu na webu Bricsys. Pokud neznáte své přístupové údaje (jméno a heslo), kontaktujte nás.

Na stránce vašeho účtu klepněte na položku *Licence a smlouvy o podpoře*:

Klepněte na modré tlačítko *Spravovat* u produktu jehož licenci chcete deaktivovat, zobrazí se stránka s podrobnostmi o licenci vybraného produktu. V části *Aktivace licencí* jsou údaje o každé provedené aktivaci:

Aktivace licencí			
Tato licence byla aktivována 2 krát / 2.			
Datum aktivace	Aktivováno na (název stanice)		
2016-02-16	bricscad-desktop	Zobrazit detaily	✕
2016-07-21	Petrmat	Zobrazit detaily	✕

Aktivaci, kterou chcete zrušit poznáte podle názvu počítače. Klepněte na křížek na řádce aktivace, kterou potřebujete zrušit. Zobrazí se následující varování:

Datum aktivace	Aktivováno na (název stanice)	
2016-02-16	bricscad-desktop	Zobrazit detaily ✕

Nejprve zkuste deaktivovat licenci přímo v programu BricsCAD. Zrušení aktivace by měla být provedena pouze, jako poslední možnost, když deaktivace v BricsCADu selže.

Installation of Windows 10

Zrušit aktivaci

Pokud opravdu nemůžete licenci deaktivovat z prostředí BricsCADu, do pole pod varováním zapište důvod manuální deaktivace a klepněte na tlačítko *Zrušit aktivaci*.

Zkušební verze

Zkušební verze BricsCADu se aktivuje tlačítkem *Aktivovat zkušební verzi*:

Aktivace zkušební verze je platná 30 dní. Zkušební verze nemá žádná funkční omezení a běží v režimu Platinum.

Pokud byste si chtěli vyzkoušet BricsCAD ve verzi Classic nebo Pro, je to možné nastavením proměnné RUNASLEVEL v dialogovém okně *Nastavení*, které otevřete ikonou *Nastavení* nebo položkou *Nastavení > Nastavení* z hlavní nabídky programu: